

Het belang van signaleren en handelen

Samenwerken begint met jezelf zichtbaar maken



SIGNAAL AFGEVEN



Match

Afstemmen

Samenwerken

Vermoedens van huiselijk geweld of kindermishandeling



STAPPENPLAN MELDCODE

STAP 1

Signalen in kaart brengen (ook kindcheck) en signaal in SISA-SluiS afgeven.



STAP 2

Overleg met collega en evt. advies van Veilig Thuis RR



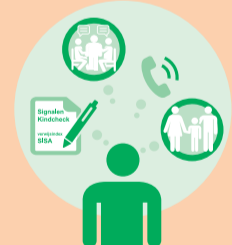
STAP 3

Gesprek met de cliënt (en/of de ouders/verzorgers)



STAP 4: Weging

- Vermoeden van HG&KM?
- Sprake van acute of structurele onveiligheid?



STAP 5: Neem twee beslissingen

- Is melden bij Veilig Thuis RR noodzakelijk?
- Is zelf hulp verlenen of organiseren (ook) mogelijk?



SISA-SluiS

SISA en SluiS zijn verwijsindexen waarin professionals met een signaal aangeven dat ze betrokken zijn bij een kind/jongere/volwassene (vroegsignalering). SISA en SluiS zorgen vervolgens voor de uitwisseling van contactinformatie, het bevorderen van afstemming en verdere samenwerking. Signaleringsbevoegde professionals zijn werkzaam vanuit diverse domeinen.

sisa.rotterdam.nl

Meldcode

Professionals die genoemd worden in de wet meldcode zijn verplicht ermee te werken. De meldcode Huiselijk geweld en kindermishandeling helpt professionals bij het zorgvuldig omgaan met signalen van huiselijk geweld of kindermishandeling. Aan de hand van 5 stappen bepalen professionals of ze een melding moeten doen bij Veilig Thuis RR en of er voldoende hulp kan worden ingezet.

werkenmetdemeldcode.nl

VERWIJSINDEX

MELDCODE